

ASESORÍA E INVERSIONES **IDA** C.A.

PERFIL DE LA EMPRESA

ASESORÍA E INVERSIONES IDA, C.A., está dedicada a la inversión, promoción, desarrollo y operación de proyectos. Está constituida para prestar servicio, suministro y asistencia técnica en el área de Ingeniería y afines, tanto a entes públicos como privados, además estamos identificados con las necesidades de nuestros clientes, con la calidad, puntualidad y con la transparencia de nuestras acciones. Nuestras actividades abarcan todo el rango de servicios requeridos durante el ciclo de vida de un proyecto.

ASESORÍA E INVERSIONES IDA, C.A., cuenta con profesionales con una sólida formación académica y experiencia a nivel nacional e internacional en proyectos relacionados con la industria petrolera y gas, energía eléctrica, telecomunicaciones, obras civiles y estructurales, entre otras áreas, además de estar familiarizados con los procedimientos de calidad y seguridad vigentes en el país.

MISIÓN Y VISIÓN

Misión

Ofrecer servicios de Ingeniería, Procura, Construcción y Gerencia cumpliendo con los requerimientos de calidad, tiempo y factibilidad económica de nuestros clientes, dentro de un marco de relaciones armónicas de trabajo y de profundo respeto y apoyo a nuestro entorno y comunidad.

Visión

Ser la empresa reconocida a nivel nacional por la calidad técnica de sus trabajos, por el valor agregado que le proporciona al cliente, por el manejo de estándares de costos, tiempo, seguridad y calidad en los proyectos que ejecuta, así como por el resguardo del ambiente y por el beneficio social y económico a sus empleados.

POLÍTICA DE CALIDAD

Política de Calidad

La Política de la Calidad de ASESORÍA E INVERSIONES IDA, C.A., está orientada hacia la satisfacción de sus clientes en las áreas de Ingeniería, Suministro, Construcción y Gerencia, superando las expectativas en cuanto a calidad, costo, tiempo y seguridad, asegurando el resguardo y protección del ser humano y del ambiente, mediante el compromiso de cumplir con los requisitos, el mejoramiento continuo de la eficacia del Sistema de Gestión de la Calidad, de sus procesos y del nivel de vida y profesional de su persona.

SERVICIOS

IPC

Ingeniería, Procura y Construcción.

Gerencia

Gerencia de proyectos, Planificación y control, Estimación y Control de costos, Aseguramiento de la calidad, SHA.

Ingeniería

Visualización, Conceptual, Básica, Básica extendida y Detalle.

Construcción

Gerencia de construcción, Supervisión, Relaciones laborales, SHA, Ingeniería de campo, Inspección (QA/QC), Compras, Manejo de almacén.

CAPACIDADES

AUTOMATIZACIÓN, INSTRUMENTACIÓN Y CONTROL

Ingeniería:

- ✓ Integración de sistemas
- ✓ Sistemas de control de plantas
- ✓ Sistemas de parada de emergencia
- ✓ Sistemas de detección de gas e incendio
- ✓ Instrumentación industrial, gas y petróleo
- ✓ Sistemas de circuito cerrado de TV
- ✓ Sistemas de control de acceso
- ✓ Sistemas de detección perimetral.

Construcción:

- ✓ Ejecución de obras
- ✓ Supervisión y control de construcción de obras
- ✓ Ingeniería de campo
- ✓ Control de calidad.

CAPACIDADES

ELECTRICIDAD

Ingeniería:

- ✓ Sistemas de potencia y Sistemas de Distribución
- ✓ Subestaciones de alta y baja tensión
- ✓ Líneas de transmisión, alta y baja tensión
- ✓ Redes de distribución y plantas industriales
- ✓ Protecciones de sobrecorriente y sobretensiones.

Construcción:

- ✓ Ejecución de obras eléctricas baja y alta tensión
- ✓ Supervisión y control de obras
- ✓ Ingeniería de campo
- ✓ Control de calidad
- ✓ Precomisionado.

CAPACIDADES

TELECOMUNICACIONES

Ingeniería:

- ✓ Transmisión de datos
- ✓ Video sobre IP
- ✓ Redes LAN, WAN y WLAN
- ✓ VoIP (Voz sobre IP)
- ✓ VPN (Redes privadas virtuales)
- ✓ Enlaces Inalámbricos
- ✓ Aplicaciones Cliente – Servidor.

Construcción:

- ✓ Ejecución de obras
- ✓ Supervisión y control de obras
- ✓ Ingeniería de campo
- ✓ Control de calidad.

CAPACIDADES

CIVIL

Ingeniería:

- ✓ Infraestructuras (Residenciales, Oficinas, Comercial, Deportivo, Hospitalaria, Cultural y Entretenimiento, Terminales Aéreas, Terrestres y Marítimos, Estaciones de Servicio, Vialidad y Paisajismo)
- ✓ Estructuras civiles e industriales, hidráulicas y metálicas
- ✓ Estructuras viales: puentes, box culverts y estructuras de contención
- ✓ Movimiento de Tierra, Drenaje y Vialidad
- ✓ Geotécnica, hidráulica, sanitaria y ambiental
- ✓ Topografía y estudio de suelos.

Construcción:

- ✓ Supervisión y control de obras
- ✓ Ingeniería de campo
- ✓ Control de calidad.

CAPACIDADES

ARQUITECTURA

Ingeniería:

- ✓ Edificaciones Médico - Asistenciales y Escolares
- ✓ Edificaciones Multi y Unifamiliares
- ✓ Edificaciones Industriales y Comerciales
- ✓ Urbanismo, paisajismo, y ambiente.

Construcción:

- ✓ Supervisión y control de obras.

CAPACIDADES

MECÁNICA

Ingeniería:

- ✓ Sistemas de contraincendios
- ✓ Sistemas industriales de Aire acondicionado (HVAC)
- ✓ Sistemas de tuberías de proceso
- ✓ Recipientes a presión y atmosféricos.

Construcción:

- ✓ Ejecución de obras
- ✓ Supervisión y control de obras
- ✓ Ingeniería de campo
- ✓ Control de calidad.

CAPACIDADES

SERVICIO DE ASISTENCIA TÉCNICA ESPECIALIZADA

Solución para la incorporación temporal de personal técnico a un equipo de trabajo, empleando la tercerización del suministro de recurso humano, las responsabilidades y su manejo asociado.

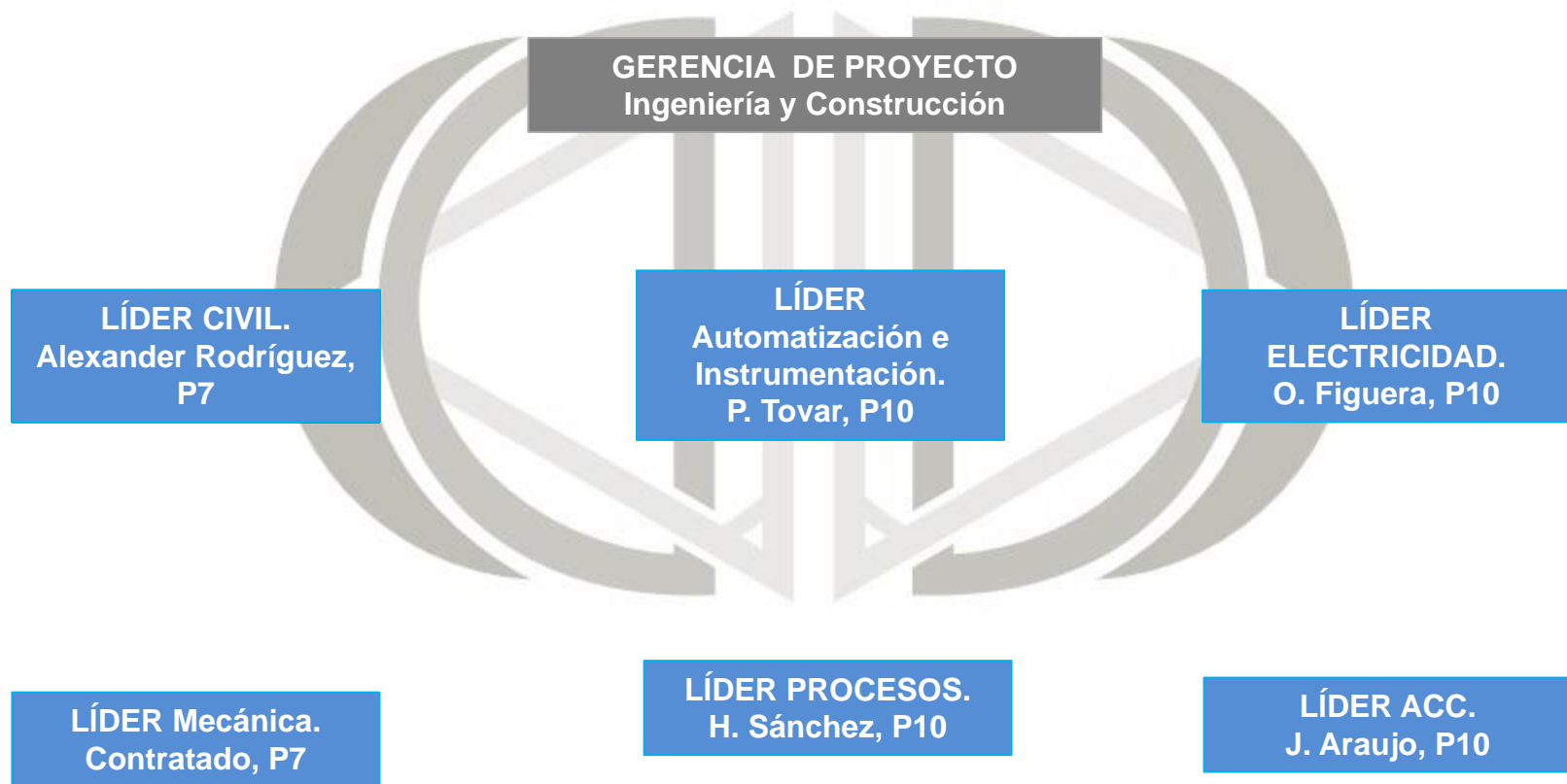
- ✓ Asignación y manejo administrativo, legal y laboral del recurso humano (manejo de nómina, beneficios sociales y seguros, entre otros)
- ✓ Proceso de reclutamiento y selección de personal
- ✓ Responsabilidades y beneficios de Ley sobre el personal
- ✓ Programa de capacitación y mejora en relación al talento humano
- ✓ Manejo de gastos reembolsables: vivienda, transporte y traslados, herramientas y equipos de trabajo y de protección personal, viáticos, entre otros.

CAPACIDADES

ESPECIALES

- ✓ Estudios de Impacto Ambiental y Socio-cultural (EIASC)
- ✓ Estudios de Suelos
- ✓ Proyectos Geotécnicos y Ensayos de laboratorio
- ✓ Ensayos C.P.T.U.
- ✓ Estudios de batimetría
- ✓ IPC de Plantas de tratamiento de agua industriales, residenciales y comerciales
- ✓ Ingeniería de procesos para la industria petrolera
- ✓ Topografía aérea y satelital
- ✓ Alquiler de maquinarias para izamiento, movimientos de tierras, compresores de aire, soldadoras y generadoras, entre otros.

ORGANIGRAMA



PROFILE

PERFIL TÉCNICO

LÍDER	PROFESIONAL	NIVEL	DESCRIPCIÓN
Civil	A. Rodríguez	P10	10 años de experiencia en proyectos de ingeniería para desarrollos civiles y la industria energética, en lo que respecta al análisis y diseño de estructuras en general. Cálculo estructural. Sólida experiencia en proyectos IPC
Electricidad	O. Figuera	P10	30 años de experiencia en proyectos de ingeniería bajo la Figura IPC. Alta, media y baja potencia.
Automatización e Instrumentación	P. Tovar	P10	27 años de experiencia en las áreas de ingeniería, gerencia y coordinación de proyectos de ingeniería, construcción y arranque de obras relacionadas con la industria petrolera, astilleros y transporte subterráneo.
Mecánica	Contratado	P7	10 años de experiencia en las áreas de ingeniería, gerencia y coordinación de proyectos de ingeniería, construcción y arranque de obras relacionadas .
Procesos	H. Sánchez	P10	32 años de experiencia en las áreas de ingeniería, gerencia y coordinación de proyectos de ingeniería, construcción y arranque de plantas
Aseguramiento y Control de Calidad ACC	J. Araujo	P10	30 años de experiencia en Aseguramiento y Control de la Calidad para Industria Petrolera en las áreas de refinación, producción y distribución, en las especialidades de instrumentación y automatización, sistemas eléctricos media y alta tensión.

PROFILE

TRABAJOS REALIZADOS

- ✓ Elaboración de ofertas técnico-económica para proyectos de infraestructura en la Faja Petrolífera de Orinoco (FPO). Cliente: Altuna y Uria C.A., España.
- ✓ Evaluación y diseño de sistema elevado de almacenamiento de agua. Técnica Constructora SMEDI C.A., Caracas-Venezuela.
- ✓ Suministro de materiales y maquinaria para la construcción. Corporación de Servicios y Mantenimiento Miranda S.A., Caracas-Venezuela.
- ✓ Suministro de materiales y maquinaria para la construcción. Banco Central de Venezuela.
- ✓ Ingeniería de instrumentación para “Replacement of TGCS Compressors” Refinería Isla. Otepi-PDVSA, Curacao
- ✓ Elaboración de ofertas técnico-económica para proyecto de 05 Skid de medición de flujo. PDVSA- Castillomax Oil and Gas, S.A., Punta de Mata, Edo. Monagas, Venezuela.
- ✓ Elaboración de ofertas técnico-económica para proyecto de ingeniería Conceptual y básica de Base logística para Plataformas petroleras. PDVSA- Castillomax Oil and Gas, S.A., Güiria, Edo. Sucre, Venezuela.

PROFILE

TRABAJOS REALIZADOS

- ✓ De-instalation and Installation of Control Valves 2 "to 24" diameter. Loop test and Interlock. Calibration, loop test and interlock to electronic device:Level, pressure, temperature, flow, Maintenance and loop test for Analyzers, flame detectors, samplers and Ignition System panel. MSO de Venezuela, Planta Azucarera de Guanare, Venezuela.
- ✓ De-instalation and Installation of Control Valves 2 "to 24" diameter and On-Off valves 6" to 10" - workshop maintenance. Loop test and Interlock. Calibration, loop test and interlock to electronic device:Level, pressure, temperature, flow, Maintenance and loop test for Analyzers, flame detectors, samplers and Ignition System panel. Fertinitro , 2013 /Guanare, Portuguesa State, Venezuela
- ✓ De-instalation and Installation of Control Valves 2 "to 24" diameter and On-Off valves 6" to 10" - workshop maintenance. Loop test and Interlock. Calibration, loop test and interlock to electronic device:Level, pressure, temperature, flow, Maintenance and loop test for Analyzers, flame detectors, samplers and Ignition System panel. Petroanzoategui, 2014 /Barcelona, Anzoategui State, Venezuela

PROFILE

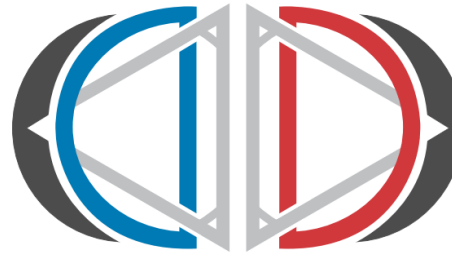
EMPRESAS ALEADAS



Construcción Civil – Movimiento de tierras



Ingeniería en Automatización



ASESORÍA E INVERSIONES IDA C.A.

Ingeniería y construcción en Electricidad e Instrumentación



Cooperativa La Candelaria 489 RL

Montaje Mecánico y Electro-Mecánico, I&A



Servicio mantenimiento en el área metalmecánica, mecánica rotativa y estática

INFORMACIÓN DE LA EMPRESA

Razón Social: **ASESORÍA E INVERSIONES IDA, C.A.**
RIF: **J-40279099-6**
Persona Contacto: **M.Sc. S. Alvarez / Ing. V. Diaz**
Teléfonos: **212 914 0714**
Correo electrónico: **salvarez@idaca.net / vdiaz@idaca.net**

Página WEB **www.idaca.net**

Inscripciones:

RNC Nivel XX
Alcaldía de Caracas Patente C-932351
MPPTSS NIL 1220529-1
IVSS Nro. Patronal 91050125
BANAVIH Nro. FAOV 01498595
INCES Aportante 1010307276
REPS PDVSA Código Proveedor: 100177053
Cámara Petrolera de Venezuela